

LEES VOOR IEDER GEBRUIK VAN MULTI-GYN LIQUIGEL DEZE BIJSLUITER ZORGVULDIG EN BEWAAR HEM GOED.

## Multi-Gyn LiquiGel - behandelt en voorkomt vaginale droogheid.

- Werkt direct bevochtigend
- Stimuleert de natuurlijke bevochtiging
- Voorkomt irritatie en conditioneert het vaginale weefsel
- Is natuurlijk, veilig en bevat geen hormonen
- Beschermde de vaginale flora

### Hoe werkt Multi-Gyn LiquiGel?

Multi-Gyn LiquiGel werkt direct bevochtigend. Het optimaliseert de conditie van het vaginale weefsel en stimuleert de eigen natuurlijke vochtigheid van de vagina. Multi-Gyn LiquiGel is gebaseerd op het gepatenteerde 2QR-complex. Dit is een natuurlijke stof die wordt gewonnen uit planten en bestaat uit bioactieve polysacchariden. Het heeft als unieke eigenschap dat het schadelijke bacteriën op een effectieve en natuurlijke wijze neutraliseert. Hierdoor wordt het natuurlijk herstel van beschadigd weefsel in de schaamstreek ondersteund.

Multi-Gyn LiquiGel bevordert de vaginale vochtigheid en biedt bescherming tegen vaginale droogheid en irritatie. Door het lichaamseigen bevochtigingsproces te stimuleren, wordt een optimale, natuurlijke balans in de vaginale flora bereikt. Bevochtiging van het vaginale weefsel zorgt voor herstel van de natuurlijke elasticiteit en functies. Multi-Gyn LiquiGel vormt een bioadhesieve laag over het slijmvlies; dit zorgt voor langdurige bevochtiging en behoud van een gezonde vaginale flora. Het regelmatig in- of aanbrengen van Multi-Gyn LiquiGel vermindert irritatie en ondersteunt de optimale conditie van de vagina.

### Multi-Gyn LiquiGel is geen hormoonbehandeling, maar is dankzij zijn unieke werking geklassificeerd als een medisch hulpmiddel klasse IIa.

#### Indicaties

- vaginale droogheid tijdens en na de menopauze
- vaginale droogheid als gevolg van hormonale veranderingen, medicijnen en stress
- vaginale droogheid tijdens geslachtsgemeenschap
- vaginale atrofie, irritatie en/of ongemak

**Toepassing:** In geval van droogheid van de uitwendige schaamstreek (vulva), kan LiquiGel met de vinger worden aangebracht. Voor de inwendige toepassing kan de speciale inbrengcanule worden gebruikt. Raadpleeg voor verdere aanwijzingen de hieronder beschreven instructies.

Tast tampons en condooms niet aan.

#### Let op!

Multi-Gyn LiquiGel is een actief product dat de vagina bevochtigt en de natuurlijke vochtigheid van het weefsel conditioneert en stimuleert. Als actief product kan Multi-Gyn LiquiGel na het aanbrengen een tintelend gevoel geven. Dit is volkomen normaal en het gevoel verdwijnt na enkele minuten.

Multi-Gyn LiquiGel mag niet langer dan 30 opeenvolgende dagen worden gebruikt, zodat de vaginale flora zichzelf kan regelen zonder ondersteuning. In geval van aanhoudende of terugkerende klachten dient u te allen tijde contact op te nemen met uw arts.

#### Samenstelling

Multi-Gyn LiquiGel bevat ruim 25% van het 2QR-complex. Andere bestanddelen zijn plantaardige Glycerine, het natuurlijke verdikkingsmiddel Xanthan Gum en de natuurlijke osmose regulator Betaine. Multi-Gyn LiquiGel is natuurlijk, veilig en zacht. Het bevat geen conserveermiddelen, siliconen, bestanddelen van dierlijke afkomst, chemische stoffen, toxische stoffen of geurstoffen en is volkomen onschadelijk. Het is niet vet, laat geen vlekken achter en is in water oplosbaar. **Het tast tampons en condooms niet aan. Multi-Gyn LiquiGel bevat geen hormonen.**

**Actieve ingrediënten:** Galactaarabinan Polyglucuronic Acid Crosspolymer\*, Glycerine, Betaine, Xanthan Gum  
\*2QR-complex: gepatenteerde bioactieve polysacchariden. [www.2QR.com](http://www.2QR.com)

Allergische reacties op de bestanddelen van Multi-Gyn LiquiGel komen slechts zeer zelden voor. Als u twijfelt, brengt u een kleine hoeveelheid gel aan op de binnenkant van uw onderarm. Als een jeukende rode plek ontstaat, wordt het gebruik van Multi-Gyn LiquiGel afgeraden.

De bio-actieve gel kan van kleur verschillen van transparant tot licht-donker amber. Dit heeft te maken met het natuurlijke hoofdingrediënt, het 2QR-complex. 2QR is volledig natuurlijk en zal afhankelijk van jaargetijde, hoeveelheid zon en regen een bepaalde kleur krijgen. Het verschil in kleur heeft geen enkel effect op de effectiviteit en veiligheid van de producten.

#### Bijwerkingen

Er zijn geen bijwerkingen bekend van Multi-Gyn LiquiGel. Het heeft een veilige en natuurlijke samenstelling. Multi-Gyn LiquiGel kan niet als anticonceptie worden gebruikt en bevat geen spermicide. Er is echter geen onderzoek gedaan naar de invloed op de activiteit van spermacellen.

#### Interactie met medicijnen

Multi-Gyn LiquiGel kan probleemloos naast medicijnen worden gebruikt.

#### Zwangerschap en borstvoeding

Er zijn geen contra-indicaties bekend voor het gebruik van Multi-Gyn LiquiGel tijdens zwangerschap en in de periode van borstvoeding.

#### Bewaren

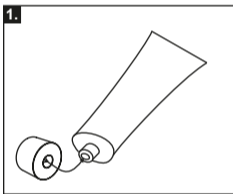
Geadviseerd wordt om Multi-Gyn LiquiGel te bewaren bij kamertemperatuur (tussen 10 °C en 25 °C).



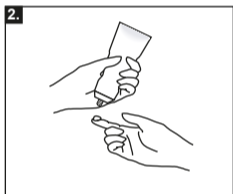
#### Toepassing

##### • Uitwendige toepassing

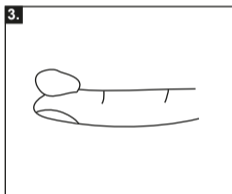
In geval van droogheid van de uitwendige schaamstreek (de vulva) kunt u Multi-Gyn LiquiGel met uw vinger aanbrengen (was altijd uw handen voor en na het aanbrengen van de gel).



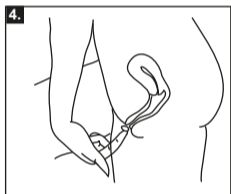
1. Draai de dop van de tube. Voordat u de gel voor het eerst kunt gebruiken, moet u met de achterzijde van de dop de verzegelde opening van de tube doorprikken.



2. Neem de tube in één hand en houd de wijsvinger van uw andere hand dichtbij de tube, zoals de afbeelding laat zien. Knijp zachtjes in de tube. Blijf knijpen tot u een ruime hoeveelheid op uw wijsvinger heeft, zoals de afbeelding laat zien.



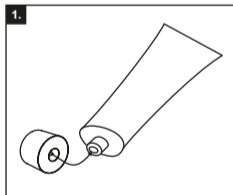
3. De hoeveelheid gel op uw wijsvinger is vergelijkbaar met de grootte van uw vingertop (2 ml).



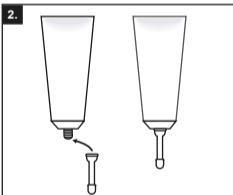
4. Breng de gel aan op de vaginale opening en het omliggende weefsel.

##### • Inwendige toepassing

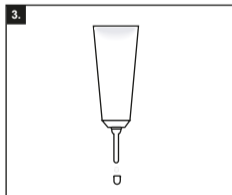
U kunt voor inwendige toepassing de speciale inbrengcanule gebruiken. Deze is bijgesloten in het doosje en kan op de tube worden geschroefd. Na gebruik kunt u de inbrengcanule op de tube laten, afspoelen onder de warme kraan en afsluiten met de dop. U kunt de gel ook met uw vinger inbrengen.



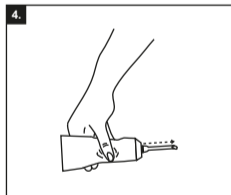
1. Draai de dop van de tube. Voordat u de gel voor het eerst kunt gebruiken, moet u met de achterzijde van de dop de verzegelde opening van de tube doorprikken.



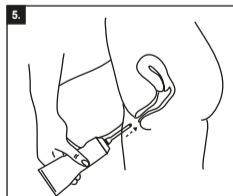
2. Draai de speciale inbrengcanule, die zich in het doosje bevindt, op de tube.



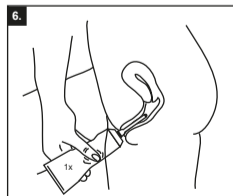
3. Haal het schroefdoopje van de inbrengcanule.



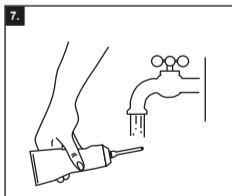
4. Neem de tube in één hand en knijp zachtjes in de tube tot de gel uit de voorkant van de inbrengcanule komt. Als de gel eruit komt, weet u dat de inbrengcanule gevuld is met gel en klaar is voor gebruik. Kijk hoeveel gel eruit komt als u de tube zachtjes inknijpt; u heeft minimaal de hoeveelheid ter grootte van uw vingertop nodig (2 ml).



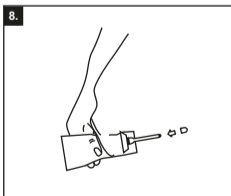
5. Breng de inbrengcanule in de vagina zoals de afbeelding laat zien. De vagina is 7 à 8 cm lang en dit komt ongeveer overeen met de lengte van de wijsvinger van een vrouw. De lengte van de inbrengcanule is ongeveer gelijk en kan de baarmoedermond dan ook niet beschadigen.



6. Knijp zachtjes in de tube. U heeft minimaal de hoeveelheid ter grootte van uw vingertop nodig. Er is geen beperking in gebruik en het is zodoende geen bezwaar als u meer inbrengt in de vagina.



7. Na gebruik kunt u de inbrengcanule op de tube laten zitten en afspoelen onder de warme kraan.



8. Draai het schroefdoopje op de inbrengcanule.

Distributeur/Distribution:  
Biohorma B.V.  
J.P. Broekhovenstraat 16  
8081 HC Elburg

Fabrikant/Production:  
BioClin BV,  
Delftechpark 55,  
Delft, Nederland/Pays-Bas

VEUILLEZ LIRE SOIGNEUSEMENT CETTE NOTICE D'EMPLOI AVANT CHAQUE UTILISATION DU MULTI-GYN LIQUIGEL ET LA CONSERVER.

## Multi-Gyn LiquiGel – traite et prévient la sécheresse vaginale.

- Soulage instantanément la sécheresse vaginale
- Stimule l'humidité naturelle
- Empêche les irritations et préserve les tissus du vagin
- Est naturel, sûr et ne contient pas d'hormones
- Protège la flore vaginale

## Comment fonctionne le Multi-Gyn LiquiGel ?

Multi-Gyn LiquiGel soulage instantanément la sécheresse vaginale. Il préserve l'état des tissus du vagin et stimule l'humidité naturelle du vagin. Multi-Gyn LiquiGel est basé sur le complexe 2QR breveté, qui est une substance naturelle extraite des plantes et composée de polysaccharides bioactifs.

Il possède comme unique caractéristique de neutraliser les bactéries néfastes, de manière efficace et naturelle. Le rétablissement naturel des tissus affectés dans la région pubienne est stimulé.

Multi-Gyn LiquiGel favorise l'humidité vaginale et offre une protection contre la sécheresse vaginale et les irritations. En stimulant le processus d'humidité propre au corps, un équilibre optimal et naturel de la flore vaginale est atteint. L'humidité des tissus du vagin veille au rétablissement de l'élasticité naturelle et des fonctions. Multi-Gyn LiquiGel forme une couche bioadhésive sur la muqueuse qui assure une humidité de longue durée et le maintien d'une flore vaginale saine. L'application régulière du Multi-Gyn LiquiGel diminue les irritations et préserve un état optimal du vagin.

**Multi-Gyn LiquiGel n'est pas un traitement hormonal, mais est classé comme dispositif médical de classe IIa grâce à son action unique.**

## Indications

- sécheresse vaginale pendant et après la ménopause
- sécheresse vaginale à la suite des modifications hormonales, des médicaments et stress
- sécheresse vaginale pendant les rapports sexuels
- atrophie vaginale, irritation et/ou gêne

**Mode d'emploi:** En cas de sécheresse de la zone intime externe (vulve), vous pouvez appliquer LiquiGel avec le doigt. Pour l'application intra-vaginale, vous pouvez utiliser l'applicateur spécial. Pour plus d'informations, veuillez lire des instructions mentionnées ci-après.

Est compatible avec les tampons et les préservatifs.

## Attention !

Multi-Gyn LiquiGel est un produit actif qui soulage la sécheresse vaginale, préserve et favorise l'humidité naturelle du tissu. Une sensation de picotement peut apparaître après l'application de Multi-Gyn LiquiGel, qui est un produit actif. Cette sensation est normale et disparaît après quelques minutes.

Multi-Gyn LiquiGel ne peut pas être utilisé pendant plus de 30 jours consécutifs pour permettre à la flore vaginale de se réguler elle-même sans aide. En cas de douleurs persistantes ou récurrentes, veuillez prendre contact avec votre médecin.

## Composition

Multi-Gyn LiquiGel contient environ 25% du complexe 2QR. D'autres composants sont la glycérine végétale, l'épaississant naturel, la gomme xanthane et le régulateur d'osmose naturel, la bétaïne. Multi-Gyn LiquiGel est naturel, sûr et doux. Il ne contient aucun conservateur, ni silicone ni composant d'origine animale, ni substance chimique ni substance toxique ou parfum et est entièrement inoffensif. Ce produit n'est pas gras, ne laisse pas de tâches et est dissoluble dans l'eau.

**Il est compatible avec les tampons et les préservatifs. Multi-Gyn LiquiGel ne contient pas d'hormones.**

**Ingrédients actifs :** Galactoarabinan Polyglucuronic Acid Crosspolymer\*, Glycérine, Bétaïne, gomme xanthane

\*Complexe 2QR : polysaccharides bioactifs brevetés. [www.2QR.com](http://www.2QR.com)

Les réactions allergiques aux composants de Multi-Gyn LiquiGel sont relativement rares. En cas de doute, veuillez faire un essai sur la partie intérieure de votre bras. En cas d'apparition d'une plaque rouge avec démangeaison, il est déconseillé d'utiliser Multi-Gyn LiquiGel.

La couleur du gel bio-actif peut varier, de transparent à ambre foncé-clair. Le principal ingrédient actif, le complexe 2QR, est une substance entièrement naturelle et sa couleur varie en fonction des saisons, de la quantité de soleil et pluie. Ceci n'a toutefois aucun effet sur l'efficacité et la sécurité des produits.

## Effets secondaires

Aucun effet secondaire du Multi-Gyn LiquiGel n'est connu. Il possède une composition sûre et naturelle. Multi-Gyn LiquiGel ne peut pas être utilisé comme moyen contraceptif et ne contient aucun spermicide. Aucune étude n'a toutefois été réalisée sur l'influence exercée sur l'activité des cellules spermatisées.

## Interaction avec les médicaments

Multi-Gyn LiquiGel peut être utilisé sans problème avec des médicaments.

## Grossesse et allaitement

Il n'existe aucune contre-indication pour l'utilisation du Multi-Gyn LiquiGel pendant la grossesse et l'allaitement.

## Conservation

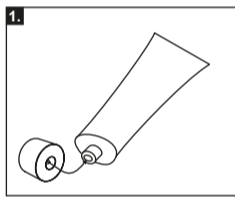
il est conseillé de conserver le Multi-Gyn LiquiGel à température ambiante (entre 10 °C et 25 °C)



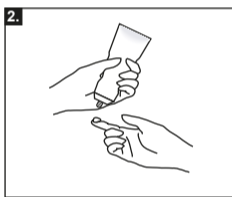
## Application

### • Application externe

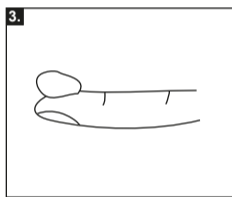
En cas de sécheresse de la partie externe (la vulve), vous pouvez appliquer le Multi-Gyn LiquiGel avec votre doigt (toujours se laver les mains avant et après l'application du gel).



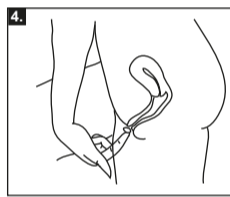
1. Ouvrir le bouchon du tube. Avant de pouvoir utiliser le gel pour la première fois, vous devez percer l'ouverture avec l'arrière du bouchon vissé.



2. Prendre le tube d'une main et comme indiqué sur l'image, placer l'index de l'autre main à proximité. Appuyez doucement sur le tube jusqu'à obtenir une large quantité sur votre index, comme indiqué sur l'image.



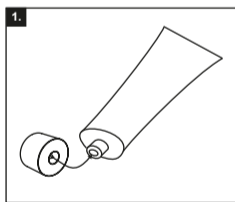
3. La quantité de gel sur votre index est comparable à la taille de l'extrémité de votre index (2 ml)



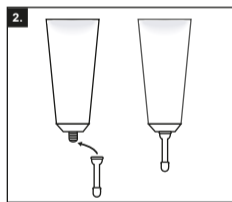
4. Appliquer le gel sur l'ouverture du vagin et sur les tissus environnants.

### • Application interne

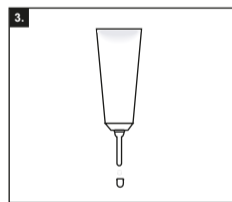
Pour une application interne, vous pouvez utiliser la canule d'application spéciale figurant dans la boîte et pouvant être vissée sur le tube. Après utilisation, vous pouvez laisser la canule d'application sur le tube, la rincer à l'eau chaude et la refermer avec le bouchon. Vous pouvez également appliquer le gel avec votre doigt.



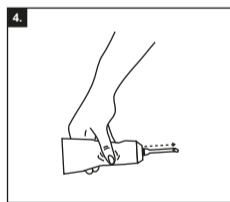
1. Ouvrir le bouchon du tube. Avant de pouvoir utiliser le gel pour la première fois, vous devez percer l'ouverture avec l'arrière du bouchon vissé.



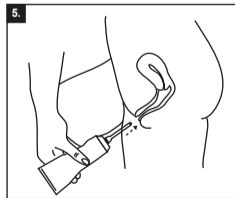
2. Vissez sur le tube la canule d'application spéciale qui se trouve dans la boîte.



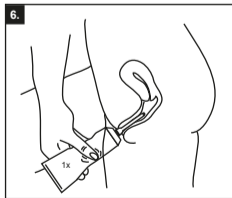
3. Retirez le bouchon vissé de la canule d'application.



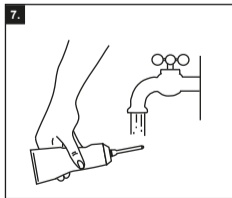
4. Prenez le tube d'une main et appuyez doucement sur le tube jusqu'à ce que le gel sorte de la face avant de la canule d'application. Si vous voyez le gel sortir, vous savez que la canule d'application est pleine de gel et prête à l'emploi. Observez la quantité émise lorsque vous appuyez sur le tube ; vous avez besoin d'une quantité au moins aussi grosse que l'extrémité de votre doigt (2 ml).



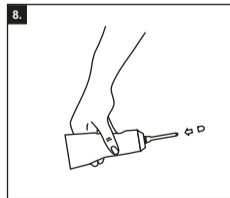
5. Introduisez la canule d'application dans le vagin comme indiqué sur l'image. Le vagin a une longueur de 7 à 8 cm, ce qui correspond à la longueur de l'index d'une femme. La longueur de la canule d'application est à peu près identique et ne peut pas endommager l'utérus.



6. Appuyez doucement sur le tube. Vous avez besoin d'une quantité au moins aussi grosse que l'extrémité du doigt. Il n'y a pas de restrictions d'utilisation et l'utilisation d'une quantité plus importante dans le vagin n'entraîne pas de problèmes.



7. Après utilisation, vous pouvez laisser la canule d'application sur le tube et la rincer à l'eau chaude.



8. Vissez le bouchon sur la canule d'application.

Distributeur/Distribution:  
Biohorma B.V.  
J.P. Broekhovenstraat 16  
8081 HC Elburg

Fabrikant/Production:  
BioClin BV,  
Delftechpark 55,  
Delft, Nederland/Pays-Bas